

## Alta calidad para sus proyectos

High quality for your projects.  
Un haut niveau de qualité pour vos projets.

El panel **STACBOND®** posee una capa exterior de aluminio de aleación 3005 / 3105 / 5005 y está **lacado con pintura de la más alta calidad** PvdF Kynar® 500 70/30 (polivinilo fluorado), ofreciendo la **más elevada resistencia** al envejecimiento. La fabricación del Panel Composite **STACBOND®** sigue un proceso controlado mediante **rigurosos ensayos y controles de calidad**.

The **STACBOND®** panel has an external aluminium alloy 3005/ 3015 / 5005 sheet and is **coated with the highest quality** PvdF Kynar® 500 70/30 **paint** (polyvinyl flouride) that offers the **highest resistance to ageing**. The manufacture of **STACBOND®** Composite Panel follows a controlled process by way of **rigorous tests and quality controls**.

Le panneau **STACBOND®** avec une couche extérieure en alliage d'aluminium 3005 / 3105 / 5005 et laqué à la peinture PvdFKynar® 500 70/30 (polyvinyle fluoré), offre une haute résistance au vieillissement. La fabrication du Panneau Composite **STACBOND®** répond à un processus de contrôle rigoureux validé par des essais et des audits de qualités.

\*Finitions non incluses dans l'avis Technique



553 p/16



13/5022



111-113 / 111-114



ITB - 2151W  
FR FIRE RETARD



# STAC BOND®

CARTA DE COLORES / COLOR CHART / CARTE DE COULEURS

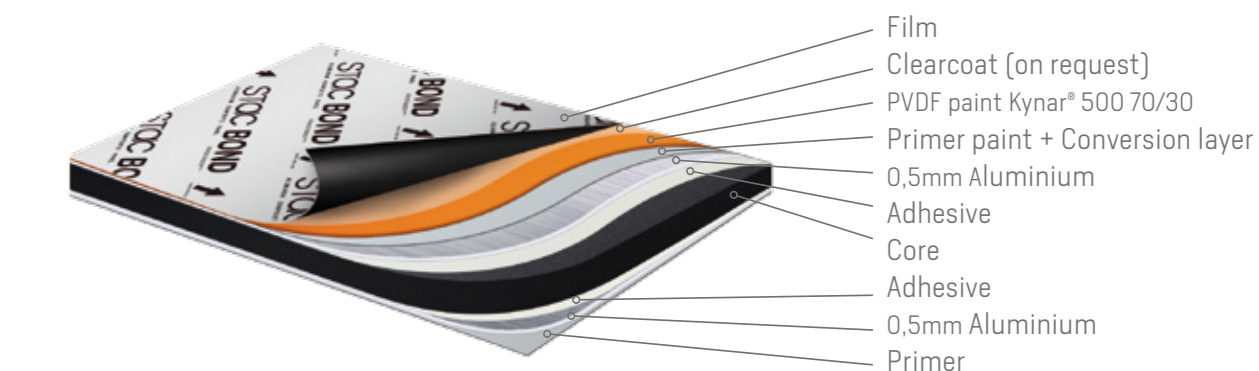
# STAC BOND®

## ALUMINIUM COMPOSITE PANEL

Carta de colores  
Color chart  
Carte de couleurs

## STAC BOND®

## Aluminium Composite Panel



## STAC BOND PE

ALUMINIUM COMPOSITE PANEL

El panel **STACBOND®PE** con núcleo interior de resinas termoplásticas, posee unas excelentes propiedades mecánicas, alto grado de aislamiento acústico, alta resistencia al impacto, elevada rigidez y reducido peso.

The **STACBOND®PE** panel, with an internal core of thermoplastic resins (low density polyethelene) has excellent mechanical properties, a high degree of acoustic insulation, high impact resistance, increased rigidity and weight reduction.

Le panneau **STACBOND®PE** avec noyau intérieur en résines thermoplastiques (polyéthylène à faible densité), possède d'excellentes propriétés mécaniques, un fort degré d'isolement acoustique, une grande résistance contre l'impact, un fort degré de rigidité et un poids réduit.

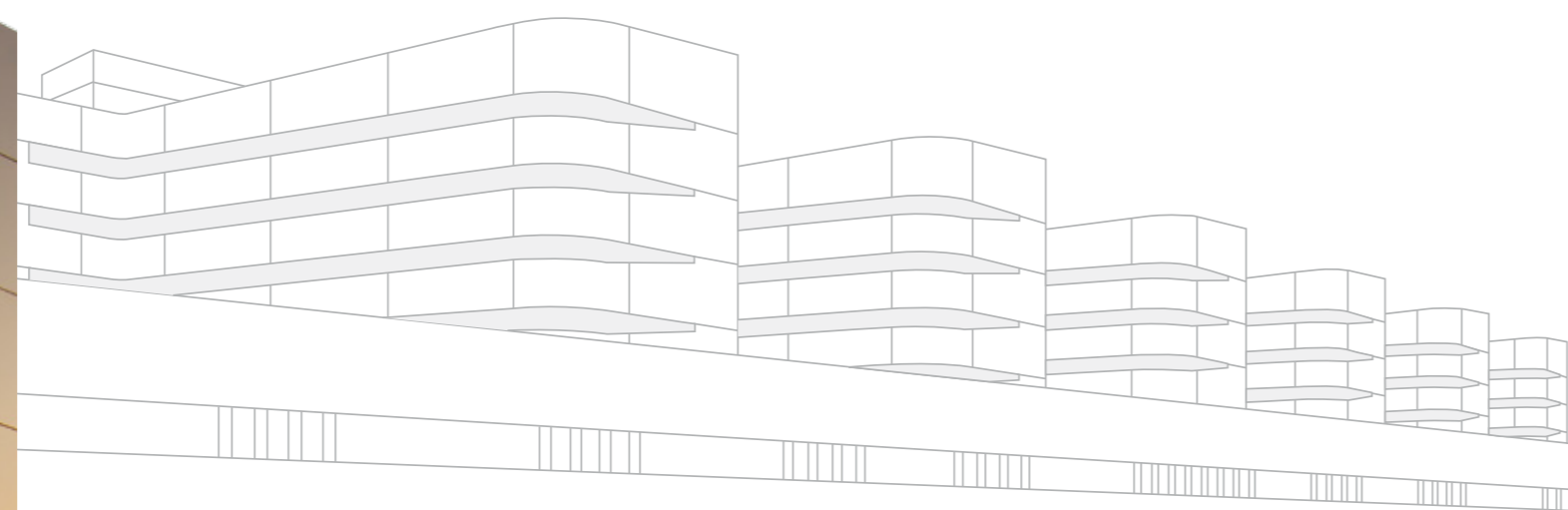
## FR FIRE RETARD

ALUMINIUM COMPOSITE PANEL

El panel **STACBOND®FR** ha sido desarrollado para cumplir con las más altas exigencias de la normativa vigente contra el fuego. Su núcleo interior de resinas termoplásticas (polietileno de baja densidad y retardante al fuego) posee la clasificación al fuego B-S1,d0 según la norma UNE-EN-13501-1:2007.

The **STACBOND®FR** panel, has been developed to comply with the highest demands from current norms for fire protection. Its internal core consisting of thermoplastic resins (low density polyethelene and fire retardant) has a fire classification of B-S1,d0 according to UNE-EN-13501-1:2007.

Le panneau **STACBOND®FR** a été développé pour répondre aux plus grandes exigences de la réglementation en vigueur contre le feu. Son noyau intérieur en résines thermoplastiques (polyéthylène à faible densité et retardateur au feu) possède la classification au feu B-S1,d0 conforme à la norme UNE-EN-13501-1:2007.



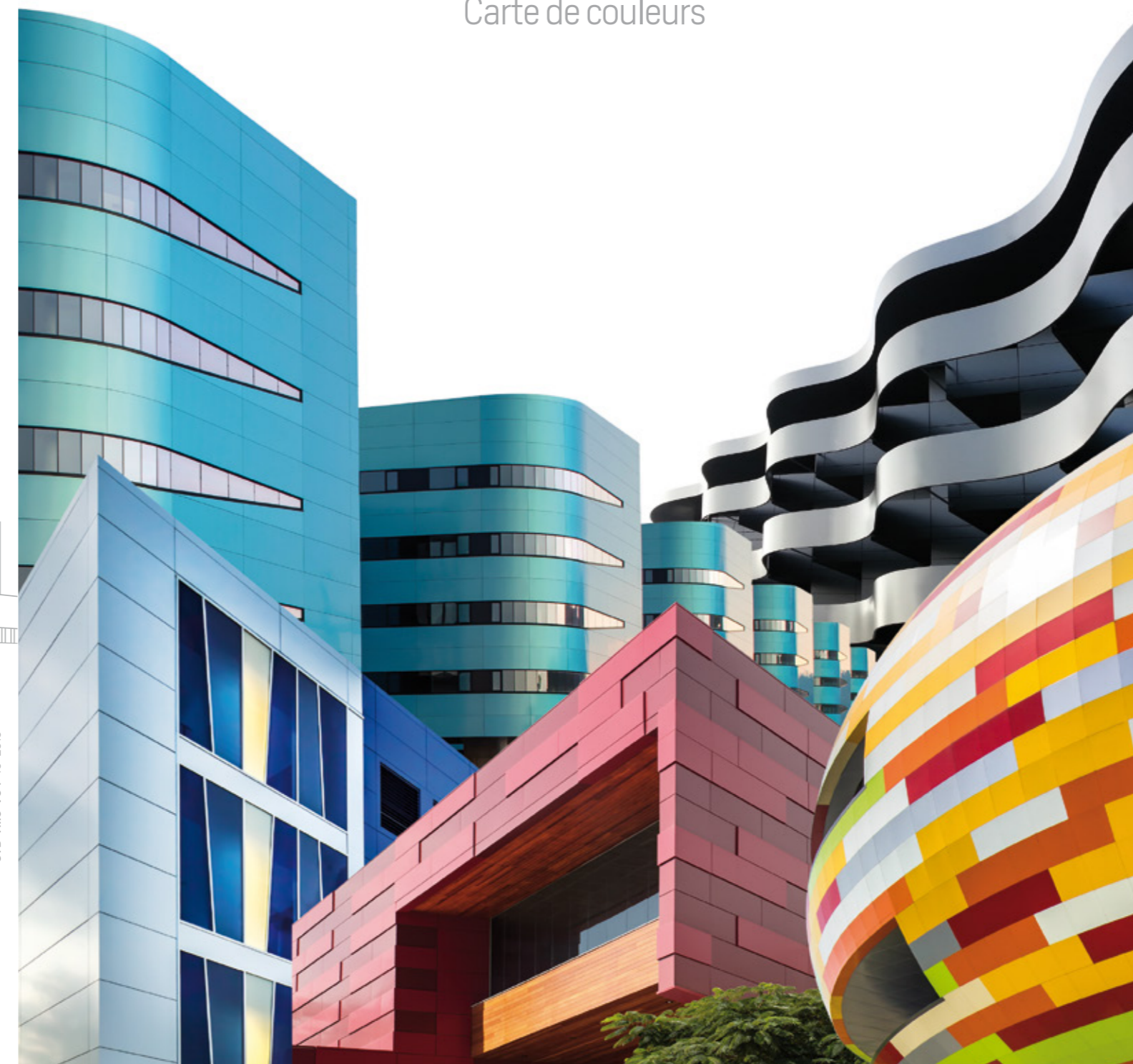
**STAC CENTRAL España**  
Pol. Industrial Picusa s/n  
15900 - Padrón (A Coruña)  
☎ (+34) 981 817 036  
☎ (+34) 981 817 231  
✉ stacbond@stac.es

**STAC Polska**  
Ul. Banacha 11  
41-219 Sosnowiec  
☎ (+48) 322 630 740  
☎ (+48) 322 630 740  
✉ polska2@stac.es (North)  
✉ polska1@stac.es (South)  
✉ export@stac.es

**STAC Maroc**  
Route nationale 1 Km, 92  
Comune Rurale Laouamra  
Larache  
☎ (+212) 05 39 520 222  
☎ (+212) 05 39 520 223  
✉ maroc@stac.es

[www.stac.es](http://www.stac.es)

STB-TMC-V04 10-2016





Mecanizados Processes Usinages



PUNZONADO / PUNCHING / POINÇONNÉ



TROQUELADO / DIE CUTTING / DÉCOUPÉ



FRESADO / MILLING / FRAISÉ



CURVADO / CURVED / COURBÉ

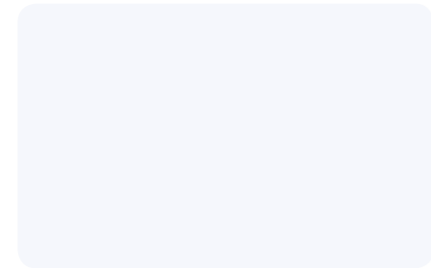
Hacemos todo tipo de mecanizados que favorecen la integración en cualquier arquitectura y facilitan los múltiples requisitos estéticos.

We do all kind of machining, benefiting integration into any architecture and making adhering to multiple aesthetic requirements possible.

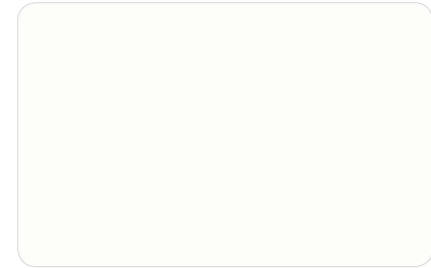
Nous faisons toutes sortes d'usinages favorisant l'intégration dans n'importe quel type d'architecture et facilitant les nombreuses obligations esthétiques.



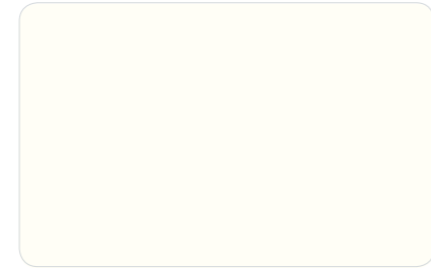
Colores sólidos



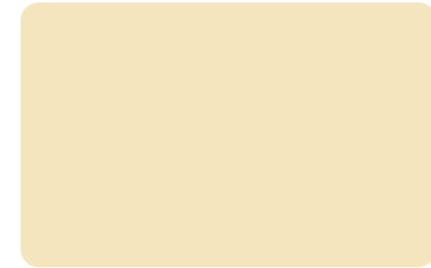
STB - 401 ARCTIC WHITE



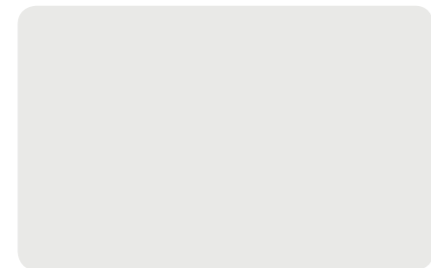
STB - 413 WHITE RAL 9016



STB - 420 WHITE RAL 9010



STB - 485 IVORY



STB - 439 LIGHT GREY



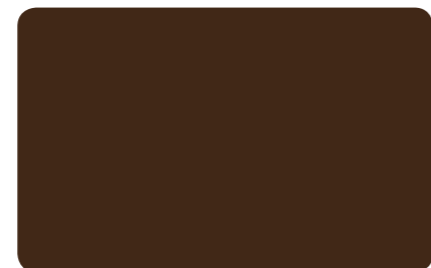
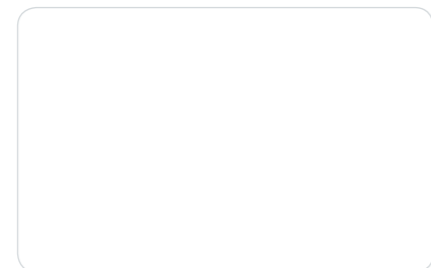
STB - 417 UMBRA GREY



STB - 478 ANTHRACITE GREY



STB - 415 BLACK



STB - 494 BROWN



STB - 430 NATURAL BLUE



STB - 412 ULTRAMARINE BLUE



STB - 495 ORANGE



STB - 498 BLOOD RED



STB - 488 DEEP RED



STB - 493 TRAFFIC YELLOW



STB - 484 YELLOW GREEN



STB - 487 DARK GREEN

Solid colors

Couleurs lisses

Colores metálicos

Metallic colors

Couleurs métallisées

Acabados especiales

Special finishes

Finitions spéciales



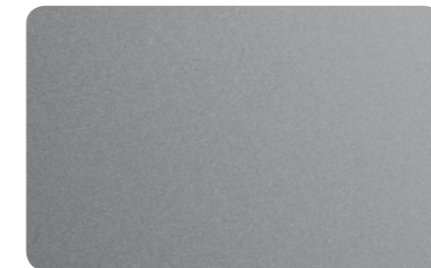
STB - 405 CHAMPAGNE METALLIC



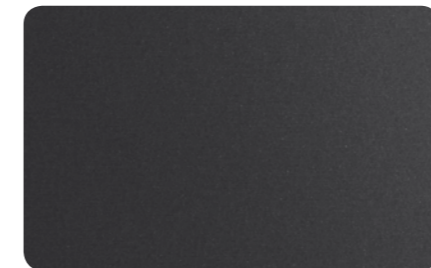
STB - 406 BRONZE METALLIC



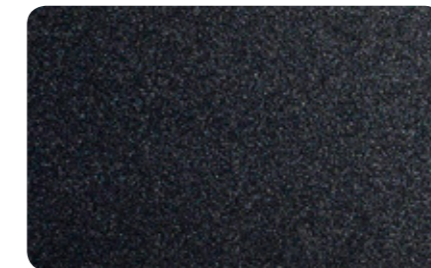
STB - 454 GOLD METALLIC



STB - 407 TITANIUM METALLIC



STB - 408 CARBON



STB - 483 DARK GREY



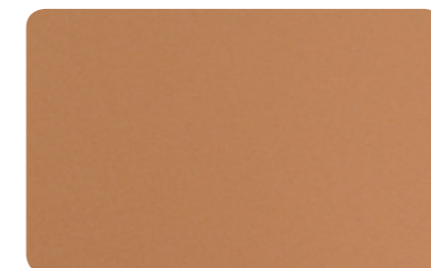
STB - 400 WHITE METALLIC



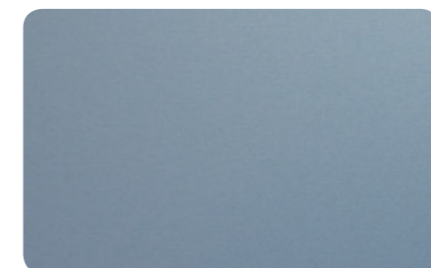
STB - 403 SILVER METALLIC



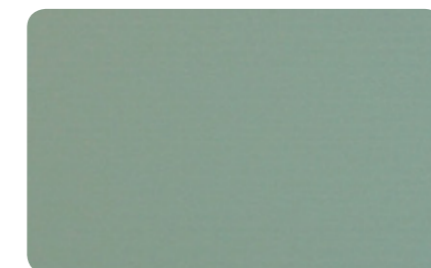
STB - 402 GREY METALLIC



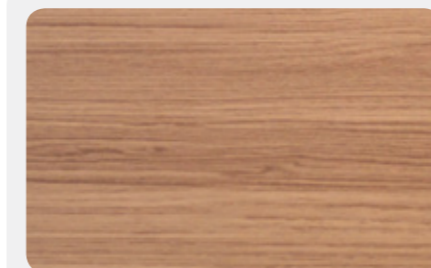
STB - 414 COPPER METALLIC



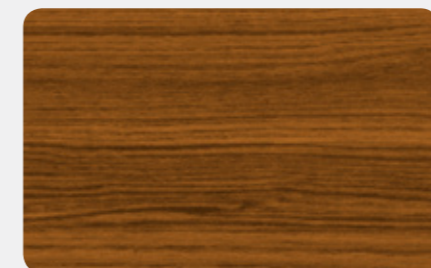
STB - 409 BLUE METALLIC



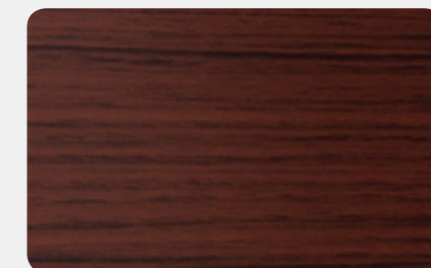
STB - 410 JADE GREEN



STB - W03 SUNSET TEAK



STB - W01 WALNUT



STB - W02 COLONIAL RED

Acabados madera

Wood finishes

Finitions bois

Acabados especiales bajo pedido mínimo de 350m<sup>2</sup>  
Special finishes on minimum order of 350m<sup>2</sup>  
Finitions spéciales sur commande avec un minima de 350m<sup>2</sup>

