

RIMEX

METALS GROUP

Acabados metálicos dinámicos apropiados para:

Arquitectura • Ascensores • Maquinaria • Ingeniería • Refrigeración • Transporte



BENEFICIOS DE PRODUCTO

ACABADOS TEXTURADOS

ESTETICA

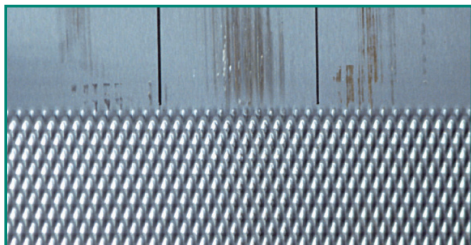
Los Acabados Texturados ofrecen una gran selección de diseños asimétricos y no asimétricos que ofrecen modernidad con una atractiva apariencia.

EFFECTO DE AGUA

El efecto de agua puede ser reducido mediante la utilización de acabados texturados, los cuales ofrecen un efecto óptico plano, convirtiendo el producto ideal para el revestimiento.

DURABILIDAD

La presencia de Acabados Texturados esconderá cualquier tipo de rasguño, abollamiento o daño causado por el impacto, a diferencia de metales pulidos planos que revelan con facilidad los impactos más ligeros. Los Acabados Texturados de Rimex han sido utilizados durante más de cuarenta años, comprobando así la durabilidad y propiedades antivandálicas.



Muestra de la eficacia contra rasguños de Acabados Texturados de Rimex en comparación con un acabado pulido satinado.

AHORRO A LARGO PLAZO

La consecuencia directa de la fuerza y durabilidad proporcionados por los Acabados Texturados, es el ahorro a largo plazo en el mantenimiento y reemplazo, en aplicaciones tales como ascensores, columnas, puertas, etc.

SERVICIOS DE BAJA FRICCIÓN

El proceso de texturizado proporciona una zona de contacto reducido, minimizando problemas de fricción comunes en la industria de procesamiento comida, bebida, maquinaria fotográfica, etc. e incrementando significativamente la velocidad de producción.

ASLAMIENTO DEL CALOR Y DISIPACION

La industria de electrodomésticos utiliza los Acabados Texturados porque proporcionan ventajas en la disipación y aislamiento del calor.



Leeds University Archway, GB-Leeds
Rimex Acabados MIRROR Bronze ColourTex®

AHORRO DE PESO

El proceso de texturizado incrementa la resistencia y rigidez del acero, permitiendo que espesores de menor grosor puedan ser utilizados con mayor ahorro de costo y peso.

SUPERFICIES CON REFLEJO

Los Acabados Texturados son utilizados en la industria de la iluminación para reducir el deslumbramiento.

ACABADOS COLOURTEX®

APARIENCIA VIBRANTE

El producto ColourTex® es único en su color y en la perspectiva que proporciona. A diferencia del acero pintado u otros productos metálicos de color que pueden ser planos en apariencia, ColourTex® es reflectivo, vivo y crea un material dinámico para proyectos de construcción, aplicaciones para hostelería y comerciales, así como en proyectos de usos variados.

CONSERVACION DEL COLOR

ColourTex® conserva el color hasta 200°C / 392°F.

RESISTENCIA ADICIONAL A LA CORROSION

El proceso ColourTex® proporciona una capa adicional de protección en el acero inoxidable, que mejora su resistencia contra elementos corrosivos en la aplicación de usos exteriores de los edificios.

ROTULOS

Los acabados ColourTex® son ideales para rótulos donde los colores deben ser vivos, vibrantes y no deben perder su color.



ACABADOS GRANEX™

APARIENCIA

GRANEX™ es un acabado mate ideal para la aplicación de diseños sutiles.

GRANEX™ es un acabado de alta calidad opaco y sin acabado direccional.

OPACIDAD

GRANEX™ es suministrado en varias formas de aspersion lo cual proporciona distintos grados de reflejo.

ACABADO CHORREADO EN CHAPA DE ACERO

Rimex cuenta con la experiencia necesaria en la selección de materia prima y en la provisión de acabados en acero. La mayoría de fabricantes de materiales chorreados no están acostumbrados a la fabricación de dichos materiales y a la selección de materias primas; como consecuencia, el acabado puede ser de baja calidad. Rimex combina esta habilidad con el resultado de que el acabado GRANEX™ es fiable y consistente.

MANEJO DEL MATERIAL

La selección de la materia prima es esencial para el estándar y calidad del producto final suministrado por Rimex. Rimex posee una habilidad decisiva en la selección de materiales ya que lleva desde 1959 en la industria de los acabados metálicos.

ACABADOS METALART™

Rimex tiene más de 50 diseños de MetalArt™ como estándar, además de:

DISEÑOS PERSONALIZADOS

La flexibilidad de los acabados MetalArt™ permite que diseños únicos puedan crearse a la vez que son asequibles y fáciles de crear.

ACABADOS CON COMBINACIONES

Las habilidades de fabricación de Rimex permiten que acabados múltiples puedan crearse con combinaciones que pueden ser utilizados para crear diseños en acero que son realmente únicos.



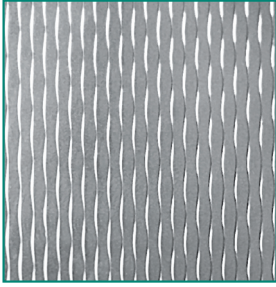
Aloft Hotel, GB - London
Rimex Acabados PAGODA Green GRANEX™ ColourTex®

ACABADOS TEXTURADOS

Los Acabados Texturados son fabricados mediante el proceso de laminado en frío, de varios metales, en forma de chapa y bobina. El producto texturado es nivelado y procesado para conseguir una superficie plana.

Nota:

Los parámetros estándar de fabricación están indicados en este catálogo. Por favor consulte para requerimientos no estándar, ya que estos pueden ser posibles. La definición del Acabado Texturado puede estar fuera de la definición normal y de los requerimientos de registro para espesores mayores de 1,5 mm. La definición del acabado cambiará con espesores más gruesos y pueden ser distintos a muestras suministradas. La definición del acabado también puede variar con lotes de materiales distintos y con pedidos separados.

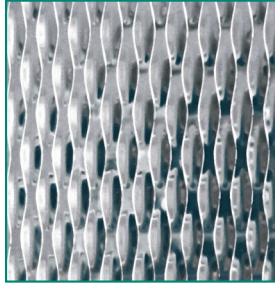


2WL

Anchura:
1.000 mm y 1.250 mm ESTÁNDAR

Espesor (Acero Inoxidable):
0,4 mm MIN 1,0 mm MAX

Espesor (Aluminio):
0,4 mm MIN 1,2 mm MAX

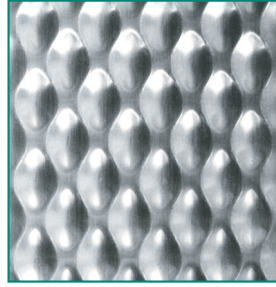


5WL

Anchura:
1.000 mm y 1.250 mm EST, 1.500 mm POR PETICIÓN

Espesor (Acero Inoxidable):
0,3 mm MIN 2,0 mm MAX

Espesor (Aluminio):
0,4 mm MIN 2,5 mm MAX



6WL

Anchura:
1.000 mm y 1.250 mm ESTÁNDAR

Espesor (Acero Inoxidable):
0,1 mm MIN 2,5 mm MAX

Espesor (Aluminio):
0,4 mm MIN 3,0 mm MAX

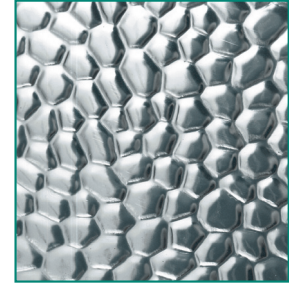


7GM®

Anchura:
1.000 mm y 1.250 mm ESTÁNDAR*

Espesor (Acero Inoxidable):
0,4 mm MIN 2,0 mm MAX

Espesor (Aluminio):
0,4 mm MIN 2,5 mm MAX

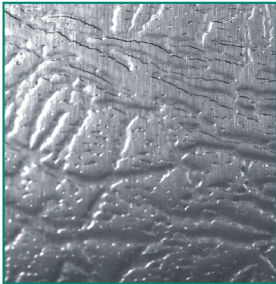


8HP

Anchura:
1.000 mm ESTÁNDAR

Espesor (Acero Inoxidable):
0,4 mm MIN 1,0 mm MAX

Espesor (Aluminio):
0,4 mm MIN 1,0 mm MAX

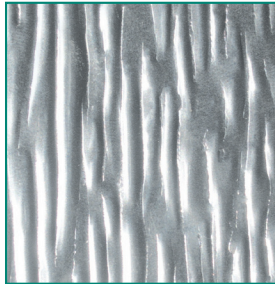


9EH

Anchura:
1.000 mm y 1.250 mm EST, 1.500 mm POR PETICIÓN

Espesor (Acero Inoxidable):
0,4 mm MIN 2,0 mm MAX

Espesor (Aluminio):
0,4 mm MIN 2,0 mm MAX



10WG

Anchura:
1.000 mm y 1.250 mm ESTÁNDAR

Espesor (Acero Inoxidable):
0,4 mm MIN 1,5 mm MAX

Espesor (Aluminio):
0,4 mm MIN 2,0 mm MAX

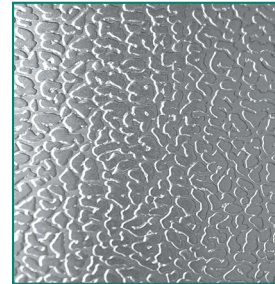


IIPS

Anchura:
1.000 mm y 1.250 mm ESTÁNDAR

Espesor (Acero Inoxidable):
0,4 mm MIN 1,5 mm MAX

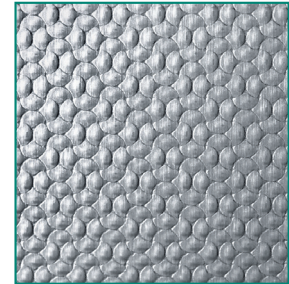
Espesor (Aluminio):
0,4 mm MIN 1,5 mm MAX



LEATHER OneTex™
(Acero Inoxidable solamente)

Anchura:
1.250mm ESTÁNDAR

Espesor (Acero Inoxidable):
0,8 mm, 1,2 mm, 1,5 mm STANDARD
OTROS ESPESORES POR APLICACIÓN.



13SD

Anchura:
1.000 mm y 1.250 mm ESTÁNDAR

Espesor (Acero Inoxidable):
0,4 mm MIN 1,0 mm MAX

Espesor (Aluminio):
0,4 mm MIN 1,0 mm MAX

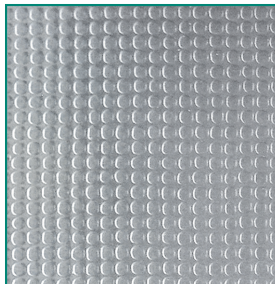


CAMBRIDGE

Anchura:
1.000 mm y 1.250 mm ESTÁNDAR

Espesor (Acero Inoxidable):
0,4 mm MIN 1,5 mm MAX

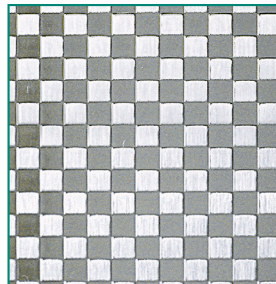
Espesor (Aluminio):
0,4 mm MIN 2,0 mm MAX



CANVAS OneTex™
(Acero Inoxidable solamente)

Anchura:
1.250 mm ESTÁNDAR

Espesor (Acero Inoxidable):
0,8 mm, 1,0 mm, 1,25 mm, 1,5 mm, 2,0 mm
OTROS ESPESORES POR APLICACIÓN.



CHECKS OneTex™
(Acero Inoxidable solamente)

Anchura:
1.250 mm ESTÁNDAR

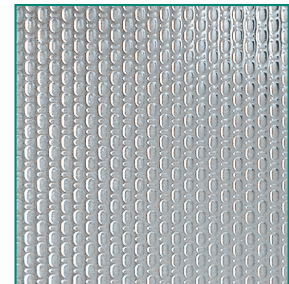
Espesor (Acero Inoxidable):
0,8 mm, 1,0 mm, 1,25 mm, 1,5 mm, 2,0 mm
OTROS ESPESORES POR APLICACIÓN.



ICEFLOWER
(Acero Inoxidable solamente)

Anchura:
1.250 mm ESTÁNDAR

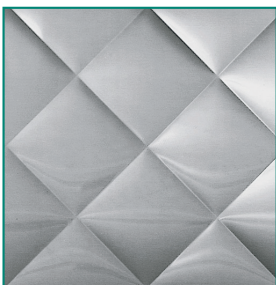
Espesor (Acero Inoxidable):
0,8 mm, 1,25 mm, 1,5 mm ESTÁNDAR
OTROS ESPESORES POR APLICACIÓN.



LINEN OneTex™
(Acero Inoxidable solamente)

Anchura:
1.250 mm ESTÁNDAR

Espesor (Acero Inoxidable):
0,8 mm, 1,0 mm, 1,25 mm, 1,5 mm, 2,0 mm
OTROS ESPESORES POR APLICACIÓN.

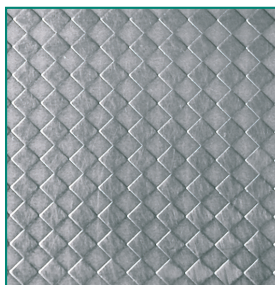


QUILTED

Anchura:
1.000 mm y 1.250 mm ESTÁNDAR

Espesor (Acero Inoxidable):
0,4 mm MIN 0,8 mm MAX

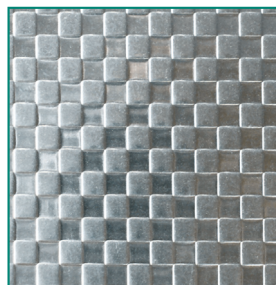
Espesor (Aluminio):
0,4 mm MIN 1,2 mm MAX



RHOMBOIDS OneTex™
(Acero Inoxidable solamente)

Anchura:
1.250 mm ESTÁNDAR

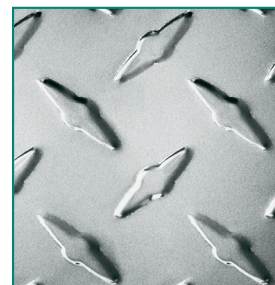
Espesor (Acero Inoxidable):
0,8 mm, 1,2 mm, 1,5 mm, 2,0 mm
OTROS ESPESORES POR APLICACIÓN.



SQUARES OneTex™
(Acero Inoxidable solamente)

Anchura:
1.250 mm ESTÁNDAR

Espesor (Acero Inoxidable):
0,8 mm, 1,2 mm, 1,5 mm, 2,0 mm
OTROS ESPESORES POR APLICACIÓN.



TreadTex®

Anchura:
1.000 mm y 1.250 mm EST, 1.500 mm POR PETICIÓN

Espesor (Acero Inoxidable):
0,4 mm MIN 3,0 mm MAX

Espesor (Aluminio):
0,4 mm MIN 3,0 mm MAX

FORMAS DE SUMINISTRO

METALES

Acero Inoxidable: todos los grados incluyendo: 1.4016 • 1.4301 • 1.4401 • 1.4404 • 1.4571

Aluminio: todos los grados incluyendo series 1.000, 3.000 y 5.000.

Latón, Bronce, Cobre, Aceros de Carbón, Aceros Galvanizados, Aceros Templados y Titanio.

OTROS ACEROS DISPONIBLES POR PETICIÓN.

ACABADOS

Acero Inoxidable: 2B, brillo, chorreado [véase Acabados GRANEXTM], acero inoxidable coloreado [véase Acabados ColourTex®], y varias opciones de acabado pulido [véase Otros Acabados Pulidos].

Aluminio: Aceria, Satinadoado, Acabados Pulidos y Cepillados.

LONGITUDES

Longitudes estándar son 2.000mm, 2.500mm y 3.000mm. LONGITUDES NO ESTÁNDAR DISPONIBLES POR PETICIÓN.

ANCHURAS

anchuras estándar son 1.000mm y 1.250mm.

PARÁMETROS DE LOS ACABADOS INDIVIDUALES ESTÁN INDICADOS DEBAJO DE LA IMAGEN DEL PRODUCTO. OTROS FORMATOS DE CINTA NO ESTÁNDAR DISPONIBLES POR PETICIÓN.

POR FAVOR COMPRUEBE LA COMPATIBILIDAD DEL ESPESOR Y DEL ANCHURA ANTES DE ESPECIFICAR POR PEDIR EL PRODUCTO 7GM®.

ACABADOS DE COLOURTEX®

La gama ColourTex® puede ser combinada con los acabados en espejo o pulidos satinados, chorreado, GRANEX™ o con los otros acabados ofrecidos por Rimex en los acabados MetalArt™.

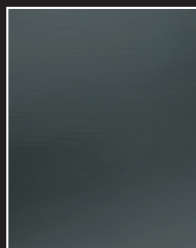
ColourTex® es un producto en chapa disponible solamente en acero inoxidable. Los colores producidos bajo el proceso de la gama de ColourTex® son; negro, azul, bronce, champagne, carbón, verde y rojo.

NOTA:

La naturaleza del acero inoxidable coloreado puede hacer que el tono varíe, según las distintas condiciones de iluminación, entre distintos lotes de acero inoxidable y formatos de producción. A veces es necesario acordar muestras de control antes de la fabricación.

En pedidos de gran tamaño es aconsejable acordar muestras de control, para definir una gama de color antes de confirmar un pedido. En el caso de que estas muestras no hayan sido acordadas, Rimex no se responsabiliza por diferencias en tono y apariencia de los productos de la gama ColourTex®.

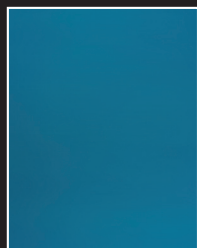
Por naturaleza del proceso de fabricación, los productos ColourTex® son suministrados con agujeros de un diámetro aproximadamente 5 mm a lo largo de uno de los lados de la chapa cada 1.000 mm.



ESPEJO Negro

Anchura:
1.250 mm ESTÁNDAR

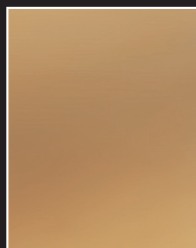
Espesor:
0,6 mm MIN 2,0 mm MAX



ESPEJO Azul

Anchura:
1.250 mm ESTÁNDAR

Espesor:
0,6 mm MIN 2,0 mm MAX



ESPEJO Bronce

Anchura:
1.250 mm ESTÁNDAR

Espesor:
0,6 mm MIN 2,0 mm MAX



ESPEJO Champagne

Anchura:
1.250 mm ESTÁNDAR

Espesor:
0,6 mm MIN 2,0 mm MAX



ESPEJO Oro

Anchura:
1.250 mm ESTÁNDAR

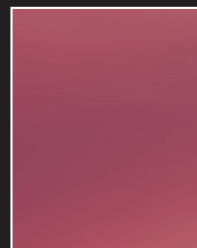
Espesor:
0,6 mm MIN 2,0 mm MAX



ESPEJO Verde

Anchura:
1.250 mm ESTÁNDAR

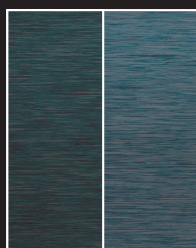
Espesor:
0,6 mm MIN 2,0 mm MAX



ESPEJO Rojo

Anchura:
1.250 mm ESTÁNDAR

Espesor:
0,6 mm MIN 2,0 mm MAX



SATINADO Negro Carbón

Anchura:
1.000 mm y 1.250 mm ESTÁNDAR

Espesor:
0,6 mm MIN 2,0 mm MAX



SATINADO Electro-Azul

Anchura:
1.000 mm y 1.250 mm ESTÁNDAR

Espesor:
0,6 mm MIN 2,0 mm MAX



SATINADO Electro-Bronce

Anchura:
1.000 mm y 1.250 mm ESTÁNDAR

Espesor:
0,6 mm MIN 2,0 mm MAX



SATINADO Electro-Champagne

Anchura:
1.000 mm y 1.250 mm ESTÁNDAR

Espesor:
0,6 mm MIN 2,0 mm MAX



SATINADO Electro-Oro

Anchura:
1.000 mm y 1.250 mm ESTÁNDAR

Espesor:
0,6 mm MIN 2,0 mm MAX



SATINADO Electro-Verde

Anchura:
1.000 mm y 1.250 mm ESTÁNDAR

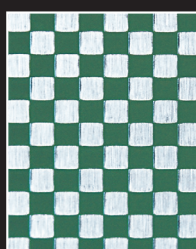
Espesor:
0,6 mm MIN 2,0 mm MAX



SATINADO Electro-Rojo

Anchura:
1.000 mm y 1.250 mm ESTÁNDAR

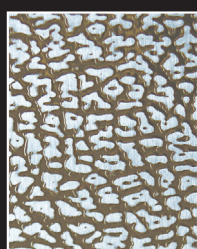
Espesor:
0,6 mm MIN 2,0 mm MAX



CHECKS

Anchura:
1.250 mm ESTÁNDAR

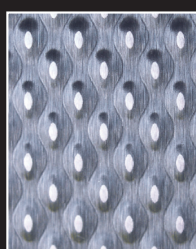
Espesor:
0,8 mm y 1,2 mm, 1,5 mm EST
OTROS ESPESORES POR APLICACIÓN.



LEATHERGRAIN

Anchura:
1.250 mm ESTÁNDAR

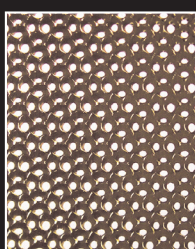
Espesor:
0,8 mm y 1,2 mm, 1,5 mm EST
OTROS ESPESORES POR APLICACIÓN.



PAGODA

Anchura:
1.000 mm y 1.250 mm ESTÁNDAR

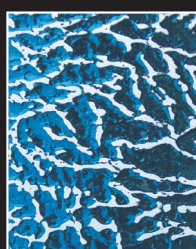
Espesor:
0,5 mm MIN 1,5 mm MAX



PALADIN

Anchura:
1.000 mm y 1.250 mm ESTÁNDAR

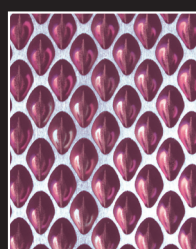
Espesor:
0,5 mm MIN 0,8 mm MAX



PAMPAS

Anchura:
1.000 mm y 1.250 mm ESTÁNDAR

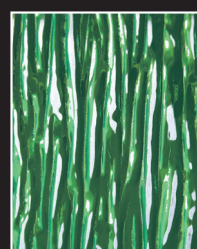
Espesor:
0,5 mm MIN 0,8 mm MAX



PEARL

Anchura:
1.000 mm y 1.250 mm ESTÁNDAR

Espesor:
0,5 mm MIN 1,5 mm MAX



PEGASUS

Anchura:
1.000 mm y 1.250 mm ESTÁNDAR

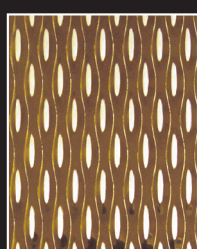
Espesor:
0,5 mm MIN 1,5 mm MAX



PINSTRIPE

Anchura:
1.000 mm y 1.250 mm ESTÁNDAR

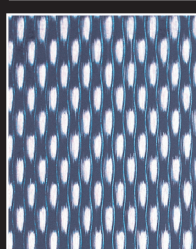
Espesor:
0,5 mm MIN 1,5 mm MAX



PIPPIN

Anchura:
1.000 mm y 1.250 mm ESTÁNDAR

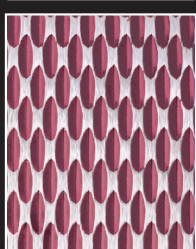
Espesor:
0,5 mm MIN 1,5 mm MAX



POPPY

Anchura:
1.000 mm y 1.250 mm ESTÁNDAR

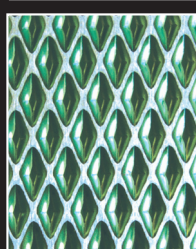
Espesor:
0,5 mm MIN 0,8 mm MAX



PRISM

Anchura:
1.000 mm y 1.250 mm ESTÁNDAR

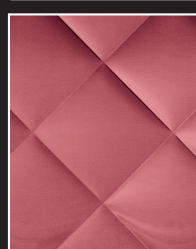
Espesor:
0,5 mm MIN 1,5 mm MAX



PYRAMID

Anchura:
1.000 mm y 1.250 mm ESTÁNDAR

Espesor:
0,5 mm MIN 1,5 mm MAX



QUILTED

Anchura:
1.000 mm y 1.250 mm ESTÁNDAR

Espesor:
0,5 mm MIN 0,8 mm MAX

FORMAS DE SUMINISTRO

METALES

Acero Inoxidable: Todos los grados incluyendo: 1.4016 (limitado) • 1.4301 • 1.4401 • 1.4404

ACABADOS

Acero Inoxidable: Espejo, satinado, y pulidos de vibración (véase Otros Acabados Pulidos), chorreado (véase Acabados GRANEX™) y acero inoxidable coloreado texturado (véase Acabados ColourTex®) y combinado con diseños personalizados por ataque ácido (véase Acabados MetalArt™).

LONGITUDES

Longitudes estándar son 2.000 mm, 2.500 mm, 3.000 mm y la longitud máxima es 3.100 mm. LONGITUDES NO ESTÁNDAR DISPONIBLES POR PETICIÓN.

ANCHURAS

Anchoras estándar son 1.000 mm y 1.250 mm. PARÁMETROS DE LOS ACABADOS INDIVIDUALES ESTÁN INDICADOS DEBAJO DE LA IMAGEN DEL PRODUCTO. OTROS FORMATOS DE CINTA NO ESTÁNDAR DISPONIBLES POR PETICIÓN. POR FAVOR COMPROBE LA COMPATIBILIDAD DEL ESPESOR Y DE LA ANCHURA ANTES DE ESPECIFICAR POR PEDIR EL PRODUCTO PRIMO™.

ACABADOS CHORREADO/GRANEX™

El Acabado GRANEX™ implica el chorreado controlado en chapa, bobina de acero inoxidable y otros metales, con varios tipos de medida para producir una gama de acabados mate con una asperidad variable.

La mayoría de proveedores de acabado chorreado machacan componentes, en lugar de suministrar el material en chapa. El Acabado GRANEX™ de Rimex tiene una consistencia más fiable a causa de su experiencia, la cual se extiende a la selección de la materia prima combinado con su habilidad en tratar los acabados metálicos ofrecidos por la gama GRANEX™ en comparación con los otros proveedores del acabado.



GRANEX™ MIA

Width: 1.000 mm, 1.250 mm y 1.500 mm EST

Gauge (Acero Inoxidable): 0,8 mm - 5,0 mm+



GRANEX™ CIA

Width: 1.000 mm, 1.250 mm y 1.500 mm EST

Gauge (Acero Inoxidable): 0,8 mm - 5,0 mm+

FORMAS DE SUMINISTRO

METALES
Acero Inoxidable: todos los grados incluyendo: 1.4016 • 1.4301 • 1.4401 • 1.4404
OTROS METALES FABRICADOS POR PETICIÓN.

ACABADOS
Acero Inoxidable: 2B, brillo, acabados texturados, acero inoxidable coloreado (véase Acabados ColourTex™).

LONGITUDES
Longitudes estándar son 2.000mm, 2.500mm y 3.000 mm.
LONGITUDES NO ESTÁNDAR DISPONIBLES POR PETICIÓN.

ANCHURAS
Anchuras estándar son 1.000 mm y 1.250 mm.
ANCHURAS NO ESTÁNDAR DISPONIBLES POR PETICIÓN.

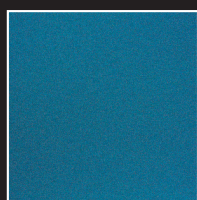
NOTA:
Existe la posibilidad de suministrar materiales más gruesos, pero la consistencia en la apariencia visual de la materia prima, podría verse deteriorada sobre los 2 mm, lo cual puede afectar la apariencia del acabado GRANEX™ en espesores gruesos.
El producto GRANEX™ puede ser suministrado con defectos mínimos presentes en la materia prima. Esto es la naturaleza del acabado.



GRANEX™ Black

Width: 1.000 mm y 1.250 mm EST

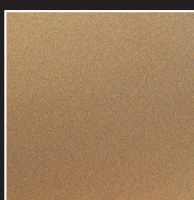
Gauge (Acero Inoxidable): 0,8 mm MIN - 1,5 mm MAX



GRANEX™ Blue

Width: 1.000 mm y 1.250 mm EST

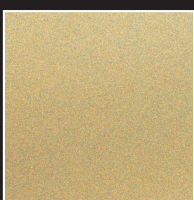
Gauge (Acero Inoxidable): 0,8 mm MIN - 1,5 mm MAX



GRANEX™ Bronze

Width: 1.000 mm y 1.250 mm EST

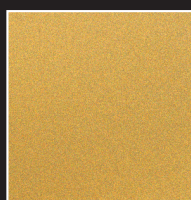
Gauge (Acero Inoxidable): 0,8 mm MIN - 1,5 mm MAX



GRANEX™ Champagne

Width: 1.000 mm y 1.250 mm EST

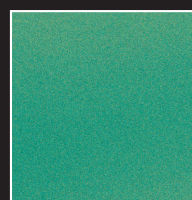
Gauge (Acero Inoxidable): 0,8 mm MIN - 1,5 mm MAX



GRANEX™ Gold

Width: 1.000 mm y 1.250 mm EST

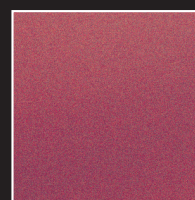
Gauge (Acero Inoxidable): 0,8 mm MIN - 1,5 mm MAX



GRANEX™ Green

Width: 1.000 mm y 1.250 mm EST

Gauge (Acero Inoxidable): 0,8 mm MIN - 1,5 mm MAX



GRANEX™ Red

Width: 1.000mm y 1.250mm EST

Gauge (Acero Inoxidable): 0,8 mm MIN - 1,5 mm MAX

VORTEX™

VORTEX™ es un pulido no direccional, que trae a la vanguardia las cualidades más suaves del acero inoxidable en el diseño arquitectónico, a través de un efecto de difusión en la superficie del material.

El tenue brillo que resulta del proceso de pulido, rompe los esquemas históricos y limitadores de los aceros pulidos planos, como es el caso de satinado con grano 240, trasladando al diseñador a nuevas y emocionantes áreas. Cuatro opciones estándares de pulido las cuales varían en la intensidad del esmerilado y el brillo del acabado, pueden dar control adicional en el detalle para una aplicación y ambiente determinados. La introducción de las variantes en color de estos acabados brinda una exclusividad adicional al producto e individualidad al proyecto.



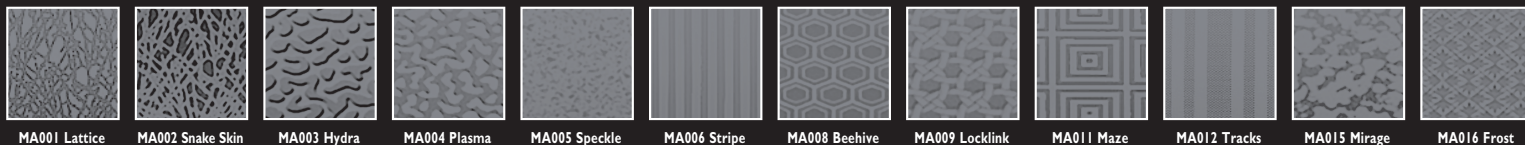
ACABADOS METALART™

Los Acabados MetalArt™ son una definición colectiva del efecto que se dan en el acero inoxidable y en otros metales, tras ser sometidos a diferentes procesos. Estos procesos incluyen ataque controlado de ácido, el Acabado ColourTex®, chorreado, resaltamiento de color o cualquier otro de los proceso utilizado por Rimex.

Diseños únicos y personalizados que son fácilmente producidos, plasmando en acero inoxidable y demás metales los trabajos y proyecto realizados en ordenador

NOTA:

Para más detalles de la gama MetalArt™, por favor visite la sección de MetalArt™ en nuestra página de web: www.rimexmetals.com.



ACABADOS METALART™ PERSONALIZADOS

Algunas de las ilustraciones de los Acabados MetalArt™ personalizados.

Se trata de diseños simples o complejos utilizando varias técnicas de acabados incluyendo ataque ácido, la gama ColourTex® o el proceso de chorreado, el resaltamiento de color o cualquier otro tipo de proceso de Rimex.



FORAS DE SUMINISTRO

METALES
ACERO INOXIDABLE: Todos los grados incluyendo: 1.4301 • 1.4401 • 1.4404
OTROS METALES PARA LA APLICACIÓN DE ARQUITECTURA COMO EL LATÓN Y BRONCE SON POSIBLES.

ACABADOS
Acero Inoxidable: Chorreado, ataque ácido, pulidos incluyendo satinado y espejo, la utilización del proceso ColourTex®, resaltamiento de color; todos estos acabados pueden ser utilizados en combinación. CONSULTEN PARA CONSEGUIR MÁS DETALLES.

LONGITUDES
Longitudes estándar son 2.000 mm y 2.500 mm.
LONGITUDES NO ESTÁNDAR DISPONIBLES POR PETICIÓN.

ANCHURAS
Anchuras estándar son 1.000 mm y 1.250 mm.
ESPEORES
0,8 mm hasta 1,5 mm como estándar

SÚPERESPEJO

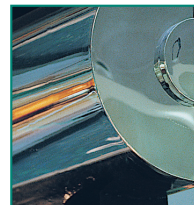


El SúperEspejo de Rimex es casi un pulido perfecto producido en acero inoxidable.

El SúperEspejo no contiene manchas y posee un reflejo de calidad perfecta.

El reflejo de SúperEspejo crea luz y espacio y es fácilmente fabricado. A diferencia del espejo de cristal, el SúperEspejo puede ser utilizado en la fabricación de comestibles, techos y en zonas de alta movilidad de personas, ya que no se hace añicos como el cristal.

El SúperEspejo de Rimex es de una calidad superior a los acabados pulidos de Número 7 y 8.



FORMAS DE SUMINISTRO

METALES

Acero Inoxidable: Todos los grados incluyendo: 1.4301 • 1.4404

LONGITUDES

2.440 mm y 3.050 mm.
OTROS TAMAÑOS SUMINISTRADOS POR ACUERDO ESPECIAL Y ESTÁN SUJETOS A CANTIDADES MÍNIMAS.

ACABADO No.7 DE ACERO INOXIDABLE TAMBIÉN ESTA DISPONIBLE A PETICIÓN.

ANCHURA

1.220 mm.

ESPEORES

0,8 mm, 1,0 mm, 1,2 mm, 1,5 mm y 2,0 mm.



OTROS ACABADOS PULIDOS

Rimex fabrica la gama entera de acabados pulidos mediante la combinación de su habilidad en la selección de materia prima utilizada para producto y servicio de alta calidad. Todos los metales incluyendo el acero inoxidable y aluminio pueden ser pulidos.

Los acabados pulidos fabricados por Rimex son:

Pulido por correa:

- ◆ Silicona con arena de 120 y 320.
- ◆ Oxido con arena de 40 hasta 180.
- ◆ Rimex opera una maquina con una pulidora de correa de 2.000 mm de ancho.
- ◆ También quedan disponibles los pulidos horizontales y diagonales.

Pulidos con cepillo:

- ◆ Pulidos con cepillo.
- ◆ Acabados de Hairline.

Acabados de Espejo

- ◆ Pulido No. 7.
- ◆ Véase arriba para información sobre Súper Espejo.

Pulidos Personalizados:

- ◆ Cabello de Ángel/ Pulido Vibrante que es un pulido al azar y delicado.
- ◆ Engine Turn/Pulido de Forma Circular.
- ◆ Es posible también combinar distintos pulidos. Por favor consulte para más información.
- ◆ Pulidos de dirección múltiple. Por favor consulte para más información



Acabado Basketweave – pulido multi-direccional

RIGITUBE™



RigiTube™, tubo con un diseño que proporciona estética, durabilidad y resistencia que otros tipos de tubo no ofrecen.

RigiTube™ ha sido aprobado por asociaciones de minusválidos como accesorio de seguridad por su resistencia y su uso en aplicaciones para áreas de alto tránsito, al igual que en ingeniería y arquitectura, ya que el producto ofrece beneficios que van más allá de la estética.

Duradero y fabricado de forma fácil, RigiTube™ puede ser utilizado en toda las zonas donde se utilizan barandillas para las manos y pies. El uso de un diseño también esconderá defectos, rasguños y abolladuras..



FORMAS DE SUMINISTRO

METALES

Acero Inoxidable: Todos los grados incluyendo: 1.4016 • 1.4301 • 1.4404

DIÁMETROS

30 mm y 35 mm.

LONGITUDES

3.000 mm y 6.000 mm.

MAYORES LONGITUDES QUEDAN DISPONIBLES PETICIÓN DEL CLIENTE.

ESPEORES

1,2 mm y 1,5 mm.

ACABADOS

6WL, 7GM® y 7GM® en reverso se venden como estándar.

OTROS TAMAÑOS SON DISPONIBLES POR PETICIÓN SOLAMENTE Y ESTAN SUJETOS A CANTIDADES MÍNIMAS.

Rimex Metals Group:

Website: www.rimexmetals.com
www.rimexmetals.com/cgi

Rimex Metals (UK) Ltd.

Aden Road
Ponders End
Enfield, Middlesex
EN3 7SU
United Kingdom

Tel: +44 (0) 20 8804 0633
Fax: +44 (0) 20 8804 7275
Email: sales@rimexmetals.com

Rimex Metals Architectural Ltd

Aden Road
Ponders End
Enfield, Middlesex
EN3 7SU
United Kingdom

Tel: +44 (0) 20 8804 0633
Fax: +44 (0) 20 8804 7275
Email: sales@rimexmetals.com

Rimex Metals (Australia) Pty Ltd

6 Warringah Close
Somersby
NSW 2250
Australia

Tel: +61 (2) 4340 559 9
Fax: +61 (2) 4340 552 5
Email: sales@rimexmetals.com.au

Rimex Agent for France Solutinox SARL

10 Chemin De Perpignan
31100 Toulouse
France

Tel: +33 (0) 56 70 65 188
Fax: +33 (0) 17 37 90 456
Email: alaguardia@solutinox.com

Rimex Metals (Deutschland) GmbH

Schießwiesen 4
73650 Winterbach
Germany

Tel: +49 (0) 7181 70 96 0
Fax: +49 (0) 7181 70 96 10
Email: info@rimex-metals.de

Rimex Metals (South Africa) Pty Ltd

372 Kruger Road
Styrdom Park Ext 20
PO Box 1255
Randburg 2125
South Africa

Tel: +27 (11) 793 369 5/8
Fax: +27 (11) 792 287 2
Email: rimex@mweb.co.za

Rimex Metals (USA) Inc

2850 Woodbridge Avenue
Edison
New Jersey 08837
USA

Tel: +1 (732) 549 38 00
Fax: +1 (732) 549 64 35
Email: sales@rimexusa.com

Rimex dispone de distribuidores en países no detallados en la lista arriba indicada. Para más información contacten con su oficina más próxima.



Rimex Agent for Spain In-Metals Inoxidables SL

Poligono Industrial Lastaola
Pabellón 101, Nave 2-12,
20120 Hernani (Guipúzcoa)
Spain

Tel: +34 (94) 321 929 1
Fax: +34 (94) 322 501 2
Email: info@in-metals.com
Website: www.rimexmetals.com
www.rimexmetals.com/cgi

Especialistas en Acabados Metálicos

Descarga el nuevo Rimex APP!



iPhone/iPad



Android



Centros de producción y distribución en todo el mundo



CLASULA DE RESPONSABILIDAD

Toda la información y asistencia prestada por Rimex Metal Group, sus distribuidores, página web, incluyendo las fotografías y descargas, publicidad y demás material promocional es dada en virtud de la cláusula de buena fe. La información no tiene por objeto formar parte de contrato, servir de garantía de los productos producidos o diseñados por Rimex para un fin específico, ni tampoco la asunción de la responsabilidad por las fotografías o información prestada.

Aconsejamos se coteje la información prestada por Rimex Group, sus distribuidores y agentes en todas las fuentes posibles. Las especificaciones escritas o diseñadas, resultados de tests o información prestada por Rimex son sugerencias realizadas a sus clientes su exactitud no puede por tanto ser garantizada.

© Rimex Metals 2015/01